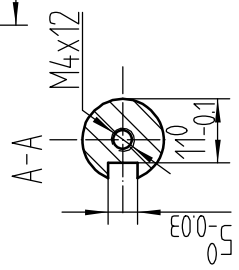


RSMA-1106J0630A		性能参数	数值	单位
额定输出功率	0.2	KW		
额定电流	1.9	A		
额定转速	3000	Rpm		
额定转矩	0.64	Nm		
峰值转矩	2.23	Nm		
反电势	22	V/1000r/min		
线圈电阻	5.7	Ω		
线圈电感	95	mH		
转子惯量	0.26x10 <sup>-4</sup>	Kgm <sup>2</sup>		
力矩系数	0.33	Nm/A		
电压	220	VAC		
极对数	5	极		



设计		日期	签名	日期
审核		日期		
工艺		日期		
批准		日期		
阶段	标记	重量	比例	
			1:1	
共		张	第	页
RSMA-1106J0630A		深圳锐特机电技术有限公司		